



*SET-UP EQUIPMENT*

# Messräder / SET-UP Wheels mit integriertem Spurlaser

## für folgende Fahrzeuge:

- Porsche 997 CUP/GT3 R - Porsche 991 CUP
- Mercedes SLS AMG GT3 - Mercedes AMG GT3
- Audi R8 LMS

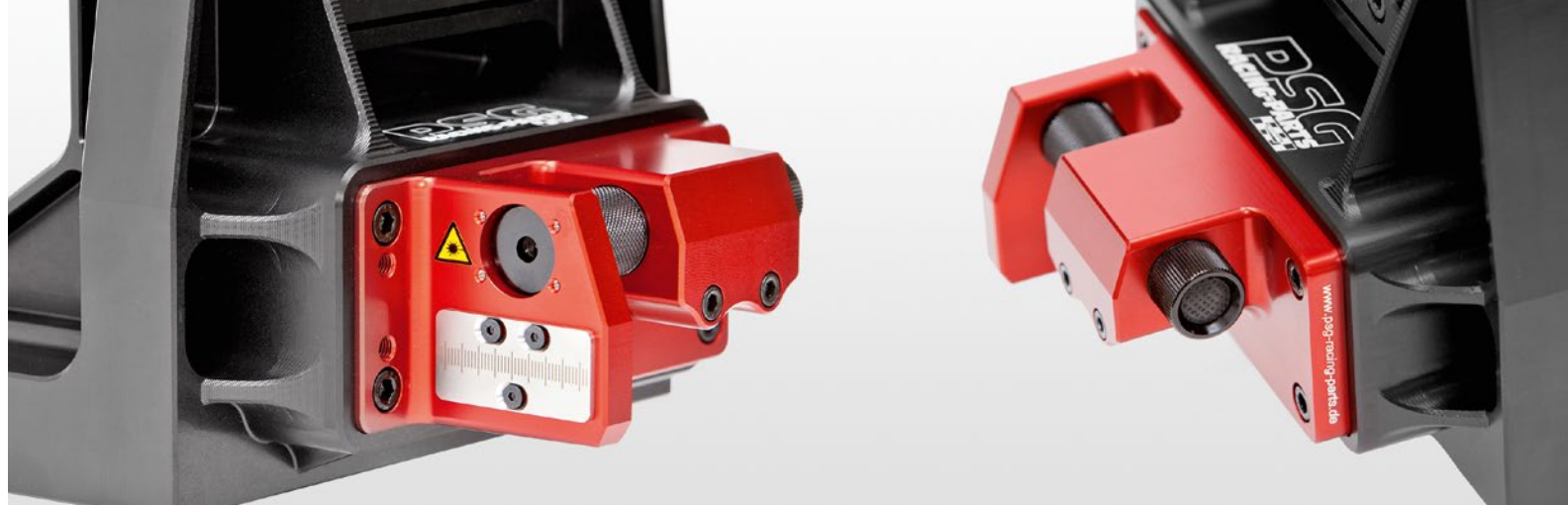
Adaption für andere Fahrzeuge durch einfachen Tausch der Radaufnahme.

- Werkstoff hochfestes Aluminium EN AW 7075, aus dem Vollen gefräst
- Radaufstandsfläche stufenlos einstellbar
- Feinjustierung des Raddurchmessers mittels Shimsplatten
- minutengenaues Ablesen der Spurwerte durch batteriebetriebenen Linienlaser
- Auflagefläche für Sturzwaage

## Wir garantieren:

- hochwertige Qualität
- direkt vom Hersteller
- 100% Made in Germany





## Flightcase

Hochwertiges Flightcase mit innliegenden Rollen, für den Transport und als Ablage am Arbeitsplatz.



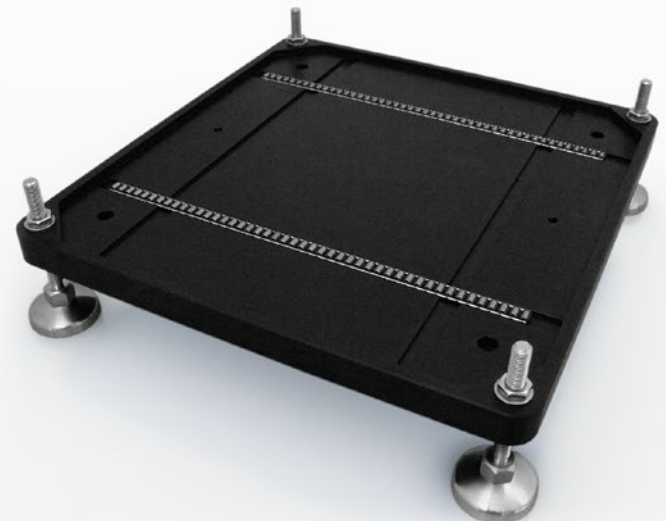
## Messplatten / SET-UP Boards

Ergänzend zu unseren Messrädern, bieten wir Messplatten an. Dadurch können bei Einstellarbeiten die Radlasten gleichzeitig überprüft bzw. korrigiert werden.

Der eingelegte Zylinderrollenkäfig verhindert beim ablassen des Fahrzeugs das Verspannen der Wiegezellen.

- Werkstoff Aluminium EN AW 7075
- Oberfläche eloxiert
- Stellfüße Edelstahl

Auf Anfrage liefern wir auch die passenden Radlastwaagen.



# Messlaser / RIGHT HEIGHT LASER

Hochwertige Messeinheit zur Fahrzeughöhenkontrolle. Der lange Messarm und die unten angebrachten Kunststoffgleiter ermöglichen ein bequemes Erreichen aller Messpunkte unter dem Fahrzeug. Mithilfe der eingebauten Kamera ist ein präzises Positionieren problemlos möglich. Die Messwertanzeige in mm ist auf dem zweiten Display direkt abzulesen. Messtoleranz +/- 0,5 mm.

Optional sind eine Prüflinse mit zwei Referenzmaßen sowie ein Flightcase erhältlich.



## Vertrieb & Service

**no compromise**  
Markus Röhrich  
Gewerbering Süd 2  
97359 Schwarzach  
Germany



Telefon: +49 (0)9324 981 740 1  
Fax: +49 (0)9324 981 766  
Mobil: +49 (0)163 6 303 606  
racing@no-compromise.net



[www.psg-racing-parts.de](http://www.psg-racing-parts.de)

## Hersteller

**Peter Schmid GmbH**  
CNC-Bearbeitung  
Goethestraße 2  
74193 Schwaigern  
Germany

Telefon: +49 (0)7138 812 71-0  
Fax: +49 (0)7138 812 71-28  
info@peterschmidgmbh.de  
www.peterschmidgmbh.de